

OŚ KOMUNIKACYJNA POZNAŃ – MIĘDZYCHÓD - GORZÓW

*ZAAWANSOWANIE PRAC PRZY REALIZACJI PROJEKTÓW PROGRAMU KOLEJ+
ZATWIERDZONE ZMIANY PROJEKTOWE*

- ❖ *Rewitalizacja linii kolejowej nr 368 Międzychód- Szamotuły*
- ❖ *Remont odcinka linii kolejowej nr 363 Międzychód- Skwierzyna*

UCZESTNICY PROJEKTÓW



SAMORZĄD WOJEWÓDZTWA
WIELKOPOLSKIEGO

Partnerzy:



Powiat
szamotulski



Gmina
Szamotuły



Gmina
Ostroróg



Gmina
Pniewy



Gmina
Chrzypsko
Wielkie



Gmina
Sieraków



Gmina
Miedzichód



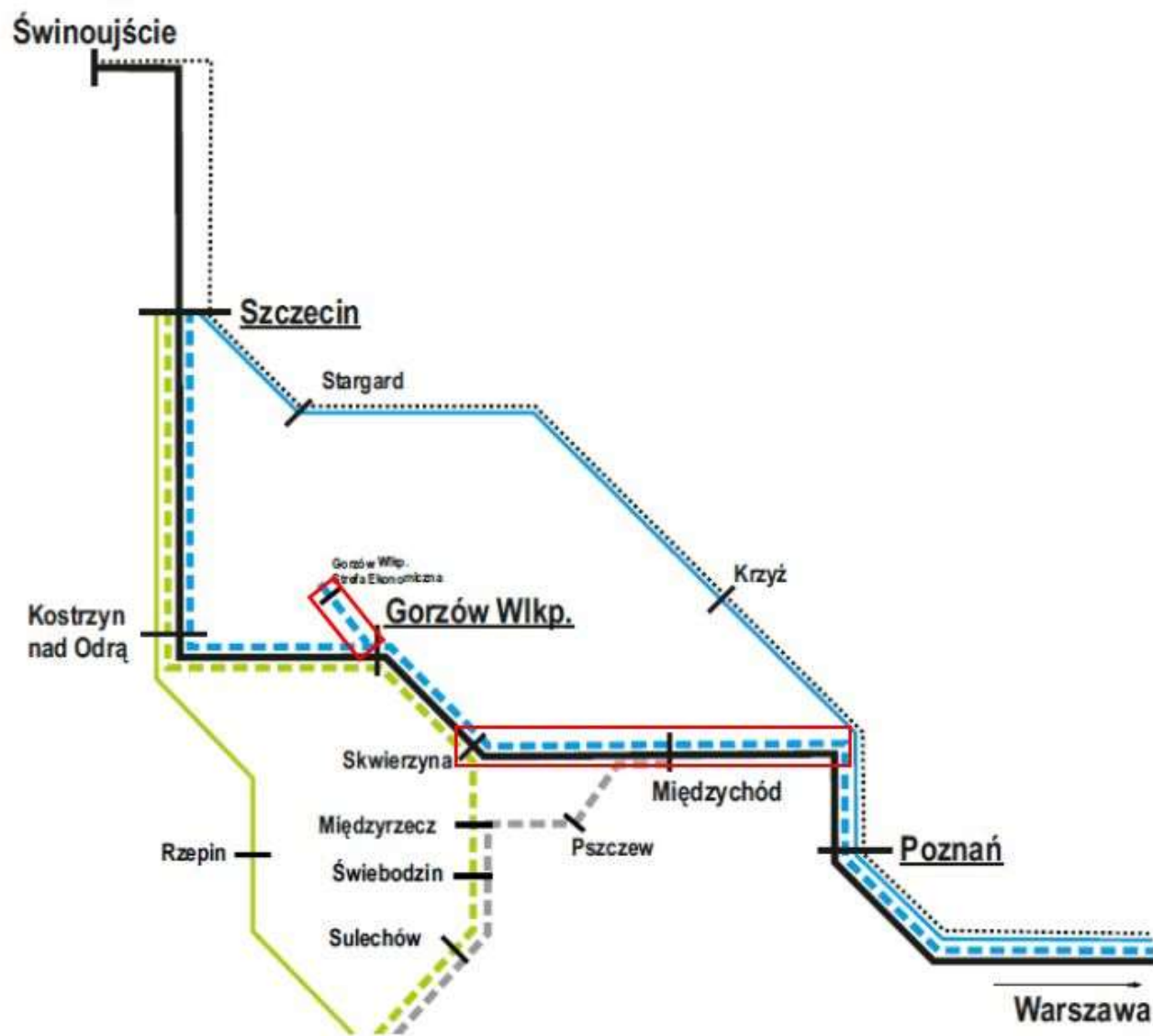
Powiat
międzychodzki



Lubuskie
Warte zachodu





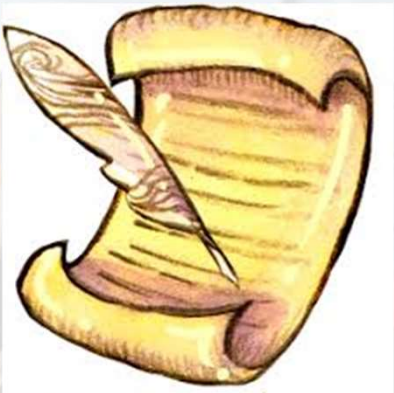


A red and white high-speed train (TGV) is shown on tracks, moving from left to right. The train is partially obscured by a semi-transparent text overlay. The background shows a railway station with overhead power lines and a cloudy sky.

REWITALIZACJA LINII KOLEJOWEJ NR 368
MIĘDZYCHÓD- SZAMOTUŁY

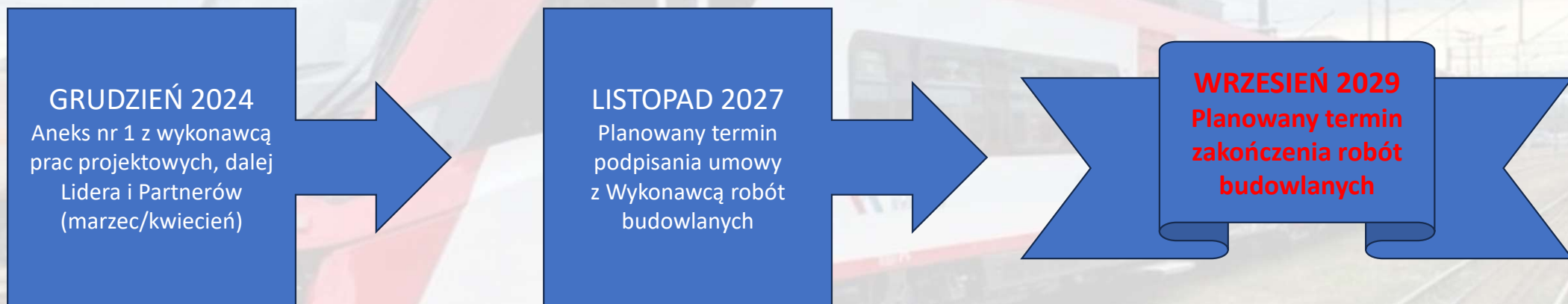
Projekt Wielkopolski

WIĄŻĄCE UMOWY/POROZUMIENIA



- ❖ Porozumienie ws. WSPP – 03.2021 r.
- ❖ Umowa o udzielenie dotacji na WSPP – 09.2021 r.
- ❖ Umowa o partnerstwie (dot. inwestycji) – 11.2021 r.
- ❖ Umowa o udzielenie dotacji (inwestycja) – 08.2023 r.

SKRÓCONY HARMONOGRAM PRAC



A high-speed train, likely a TGV, is shown on a railway track. The train is white with red accents and is moving towards the left. The background shows a cloudy sky and some railway infrastructure. The text "ZMIANY ZAKRESU RZECZOWEGO PROJEKTU" is overlaid in the center of the image.

ZMIANY ZAKRESU RZECZOWEGO PROJEKTU

PRZYCZYNA ZMIAN PROJEKTOWYCH

- 28 sierpnia 2024 roku wszczęto postępowanie przetargowe na dokumentację projektową dla projektu lubuskiego (Międzychód-Skwierzyna) z założeniem prowadzenia ruchu pasażerskiego na odcinku Międzychód- Gorzów Wielkopolski z prędkością 160 km/h;
- W dotychczasowej dokumentacji projektu wielkopolskiego (Międzychód-Szamotuły) zakładano maksymalną prędkość 120 km/h i ruch wyłącznie pociągów regionalnych;
- Celem dostosowania i ujednolicenia parametrów dla obu projektów, stanowiących synergię – podjęto się wprowadzenia zmian, mających na celu utworzenie zelektryfikowanego połączenia kolejowego Poznań-Szamotuły- Międzychód- Skwierzyna- Gorzów Wielkopolski z prędkością maksymalną 160 km/h.

ZAKŁADANE CZASY PRZEJAZDU POCIĄGÓW

Międzychód – Poznań	1h 6 min
Poznań – Gorzów Wlkp. (z ograniczonymi postojami)	1h 39 min
Międzychód – Gorzów Wielkopolski	33 min
Szczecin – Poznań	2h 31 min
Szczecin – Poznań (z ograniczonymi postojami)	2h 19 min

DWA WARIANTY NOWEJ KONCEPCJI PROGRAMOWO – PRZESTRZENNEJ

W związku ze zmianami projektowymi, planuje się stworzenie nowej Koncepcji Programowo – Przestrzennej dla dwóch wariantów dotyczących prędkości 160 km/h:

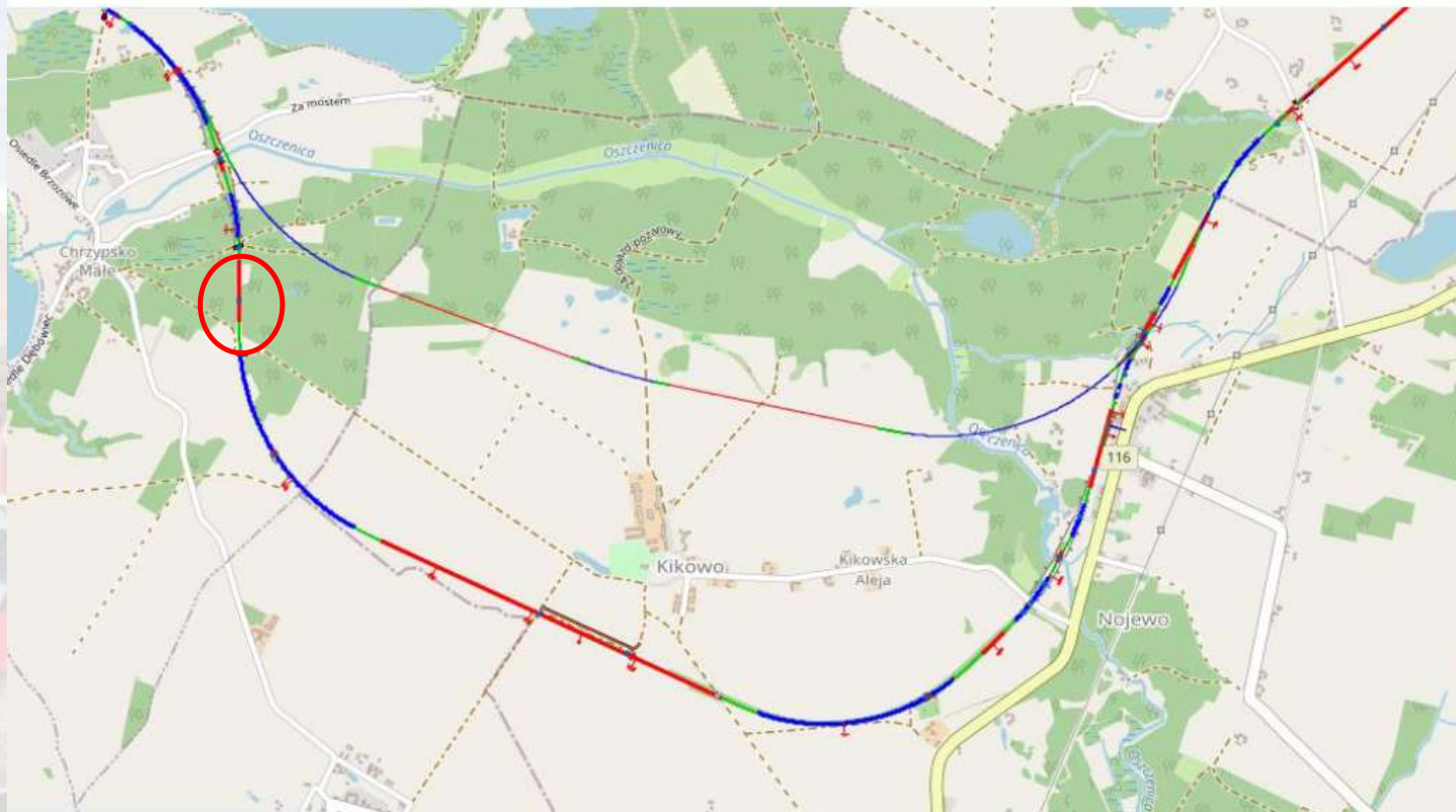
- 160 km/h na maksymalnej długości linii z wyjściem poza teren kolejowy, osiągnięcie prędkości **160 km/h – 86%**;
- 160 km/h na maksymalnej długości linii bez wyjścia poza teren kolejowy, w śladzie istniejących obiektów inżynierskich, osiągnięcie prędkości **160 km/h – 59%**, 140 km/h – 26%.

PORÓWNANIE ZMIAN: UMOWA – ANEKS NR 1

UMOWA PODSTAWOWA	ANEKS NR 1
Perony długości 120 metrów	Perony długości 200 metrów
Szyna 49E1	Szyna 60E1
Brak elektryfikacji	Elektryfikacja
2 mijanki – Ostroróg i Sieraków	3 mijanki – dodatkowa mijanka wynikająca z analiz ruchu (być może Międzychód Letnisko)
p.o. Międzychód Bielsko, p.o. Międzychód Lipowiec – rezerwa	p.o. Międzychód Bielsko, p.o. Międzychód Lipowiec – wprowadzone do zakresu projektu
Ruch towarowy – brak	Dostosowanie linii do możliwości prowadzenia ruchu towarowego (w tym budowa ładowni)

KOREKTA PRZEBIEGU LINII KOLEJOWEJ – BYPASS CHRZYPSKA WIELKIEGO

Lokalizacja: zmiana przebiegu linii nr 368 - Bypass Chrzypaska Wielkiego



Stary ślad

km 20+900 –
km 27+400

Nowy ślad

km 20+900 –
km 25+400



WYKAZ OBIEKTÓW, DRÓG I PRZEJAZDÓW W NOWYM ŚLADZIE (Chrzypsko Wielkie)

Wzdłuż nowego śladu lk 368 powstanie:

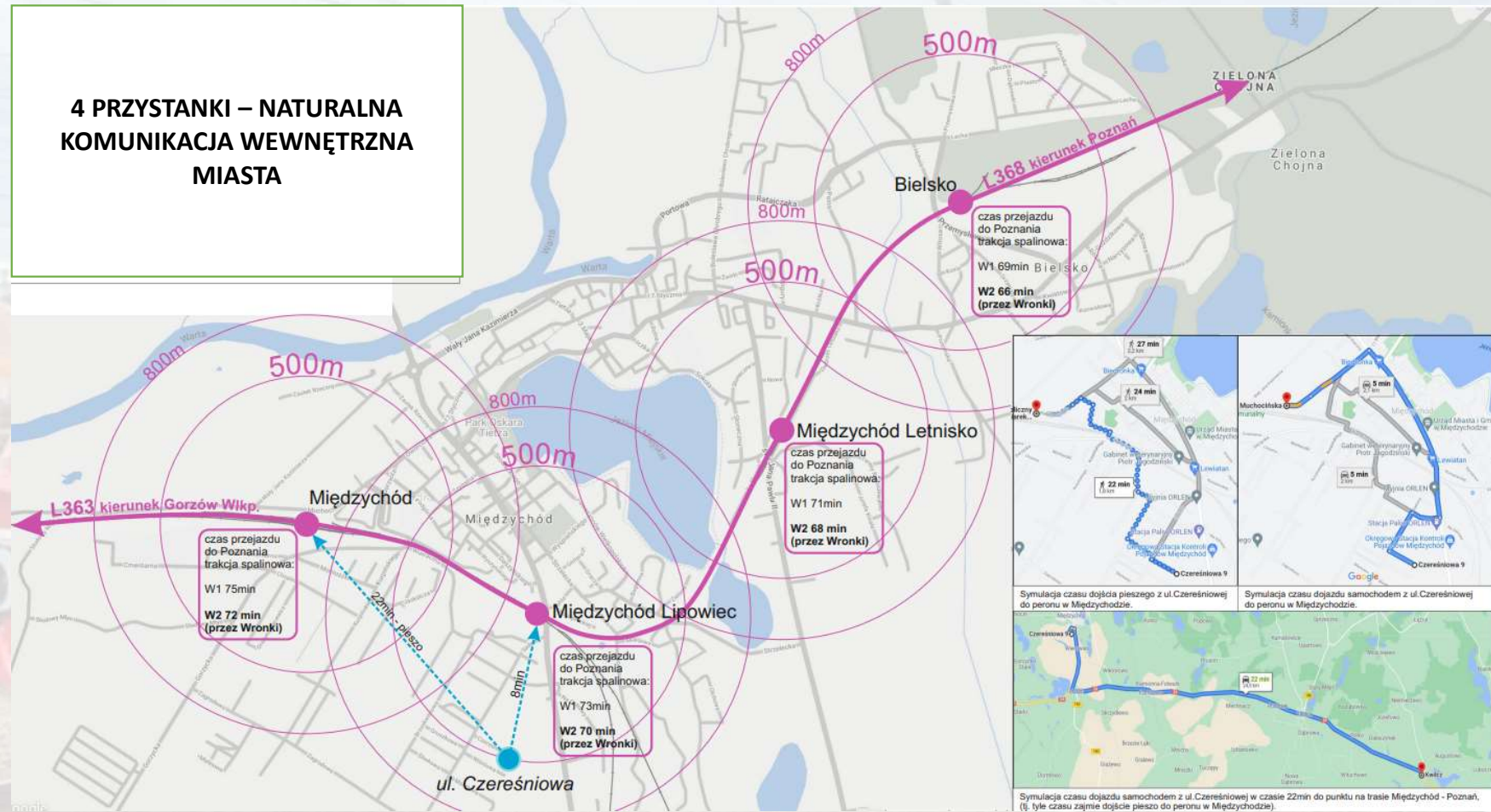
- 3 mosty kolejowe
- 1 wiadukt kolejowy
- 1 przejazd kolejowo- drogowy
- drogi dojazdowe

PODSUMOWANIE BYPASS CHRZYPSKA WIELKIEGO

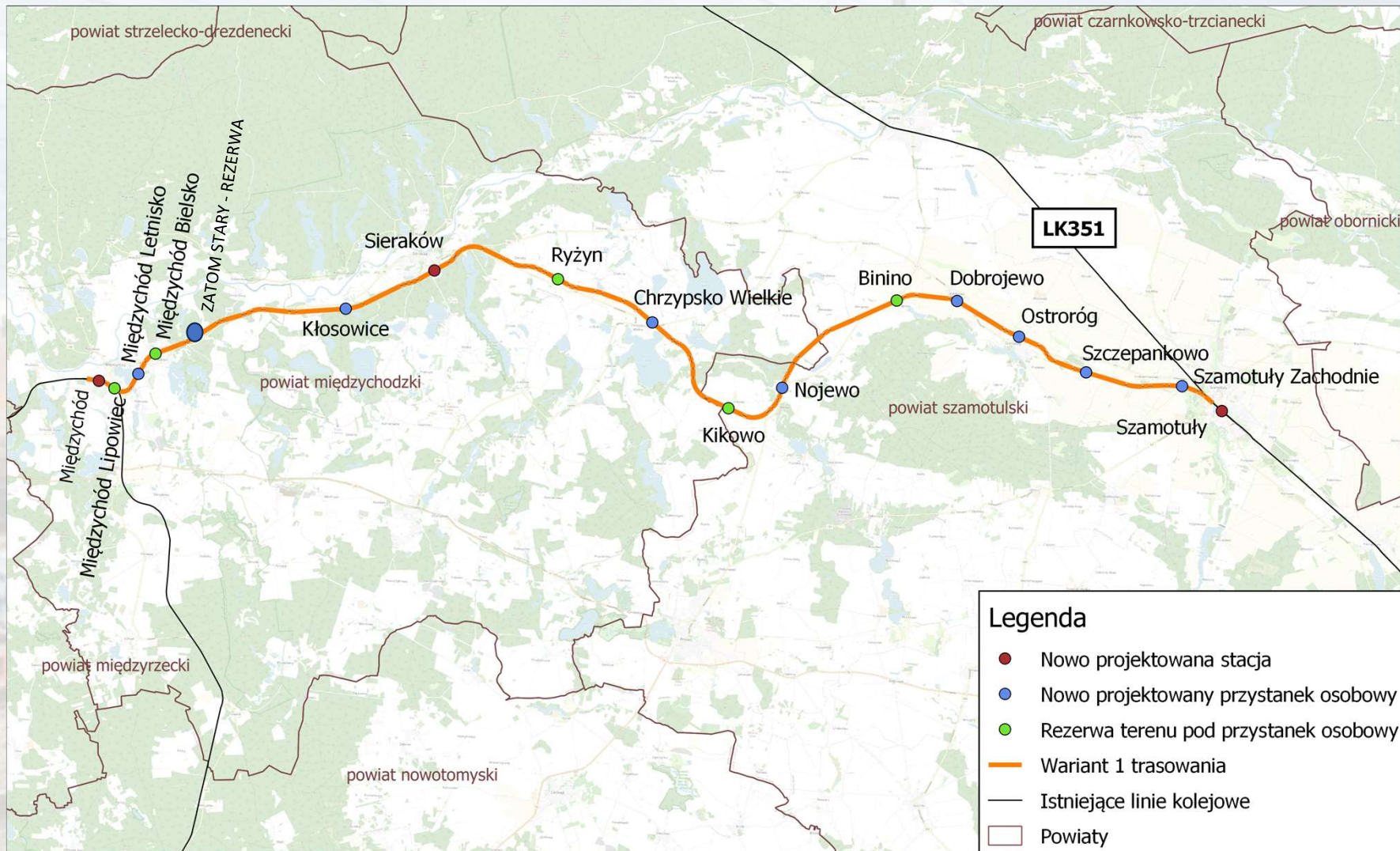
- brak konieczności remontu/przebudowy 17 szt. obiektów (wiadukty, mosty, przepusty);
- zachowanie historycznej infrastruktury oraz Muzeum na Stacji w Nojewie;
- zachowanie możliwości ruchu drezyn kolejowych do Stacji Nojewo;
- pozostawienie bocznicy szlakowej;
- skrócenie przebiegu z 6,5 km do 4,5 km – umożliwienie wyższej prędkości pociągów.

4 PRZYSTANKI W MIĘDZYCHODZIE

4 PRZYSTANKI – NATURALNA KOMUNIKACJA WĘWĘTRZNA MIASTA



PRZYSTANKI KOMUNIKACYJNE



PERONY I INFRASTRUKTURA TOWARZYSZĄCA

- Po zaplanowanych zmianach projektowych perony o długości 200 metrów – pozwalające obsługiwać połączenia ponadregionalne;
- Perony zostaną wyposażone w podstawowe elementy informacji podróżnych oraz urządzenia, służące udogodnieniu tej podróży:
 - ❖ wiaty peronowe siedziskowe;
 - ❖ ławki peronowe;
 - ❖ gabloty informacyjne PKP z nazwą stacji, rozkładem jazdy;
 - ❖ tablice kierunkowe;
 - ❖ stojaki na rowery przy dojściu do peronów;
 - ❖ kosze na odpady.

ZA ORGANIZACJĘ DOJŚĆ DO PERONÓW, JAK I ORGANIZACJĘ PARKINGÓW
ODPOWIADAĆ BĘDĄ SAMORZĄDY

Przykładowa wizualizacja nowego przystanku kolejowego Szamotuły Zachodnie



UZGODNIENIA Z KONSERWATOREM ZABYTEKÓW

LIKWIDACJA WIADUKTÓW DROGOWYCH,
KTÓRE NIE SĄ WYKORZYSTYWANE,
BUDOWA DRÓG OBJAZDOWYCH WRAZ
Z POZOSTAWIENIEM „ŚWIADKÓW
HISTORII”;

MOŻLIWE POZOSTAWIENIE HISTORYCZNEJ
INFRASTRUKTURY;

PLANOWANE HISTORYCZNE
ODTWORZENIE STACJI MIĘDZYCHÓD
GŁÓWNY (W MIARĘ MOŻLIWOŚCI);

ZACHOWANIE I URUCHOMIENIE
SEMAFORÓW KSZTAŁTOWYCH NA STACJI
W MIĘDZYCHODZIE;

URUCHOMIENIE ŁADOWNI TOWAROWEJ
W MIĘDZYCHODZIE
I SIERAKOWIE;

POZOSTAWIENIE BOCZNICY DO STACJI
NOJEWO.

A high-speed train, primarily white with red accents, is shown on a railway track. The train is moving from left to right. The background includes overhead power lines and a cloudy sky. The text is overlaid in the center of the image.

PRZEDMIOTY DYSKUSJI ROZWIĄZAŃ PROJEKTOWYCH

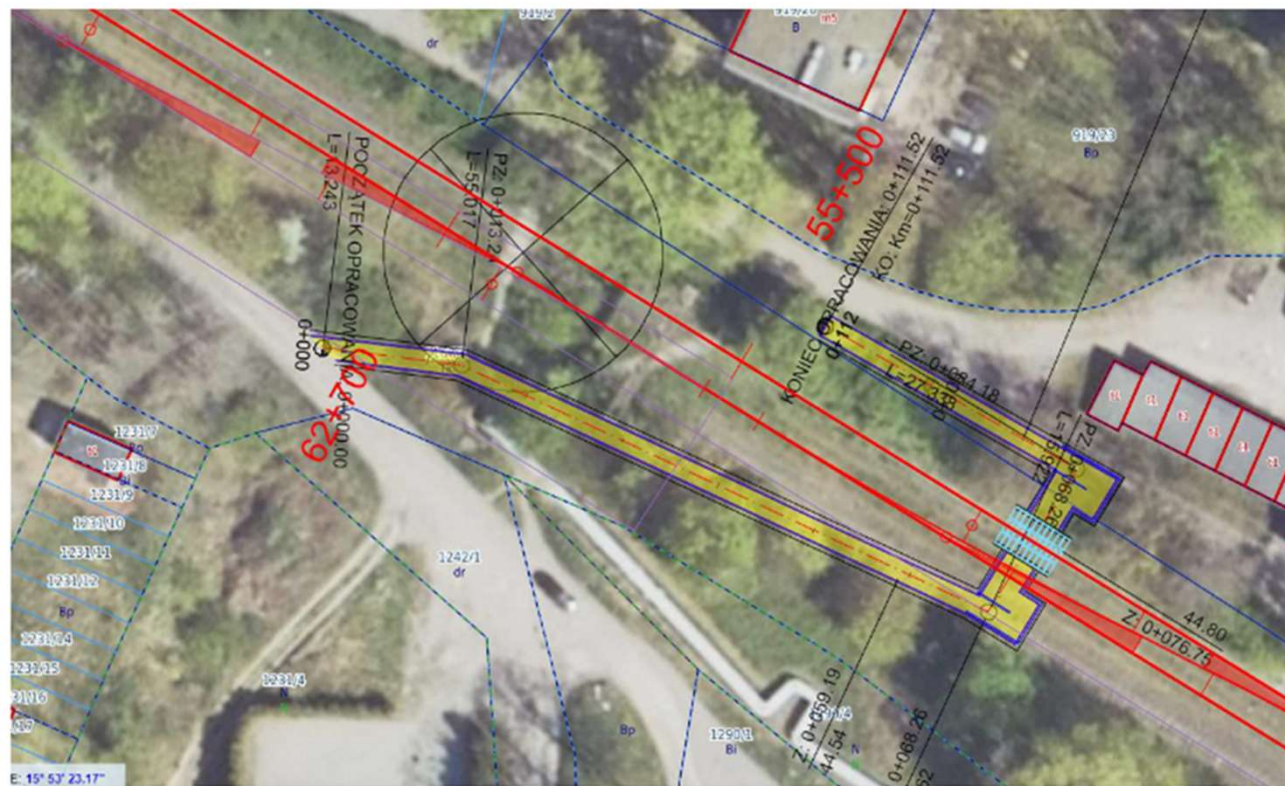
MIĘDZYCHÓD – UL. STRZELECKA



MIĘDZYCHÓD – PRZEJŚCIE PIESZE UL. WIATRACZNA

Załącznik 2

Zabudowa przejścia kat. E w poziomie szyn na st. Międzychód



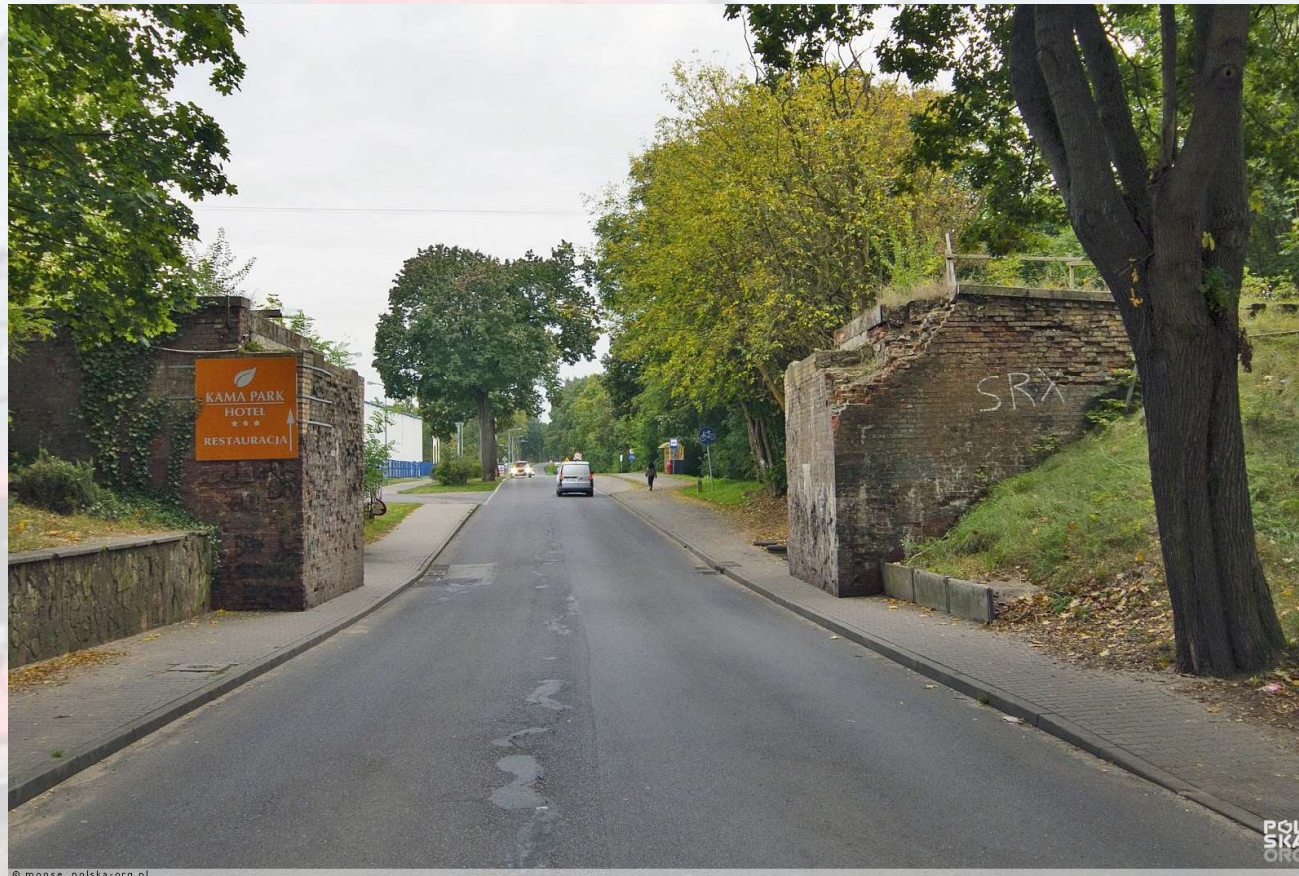
MIĘDZYCHÓD – WYBURZENIA NA TERENIE DWORCA



MIĘDZYCHÓD LETNISKO – ZAKRES PRAC



SIERAKÓW – UL. POZNAŃSKA – wiadukt - droga powiatowa

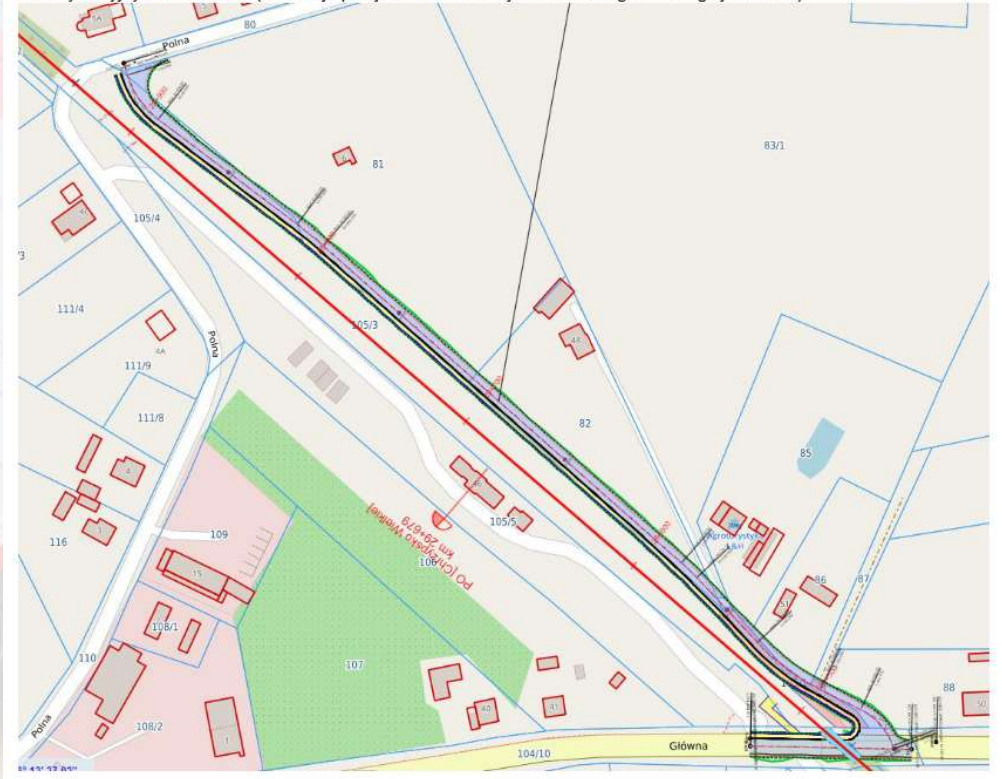


CHRZYPSKO WIELKIE – UL. POLNA

Załącznik nr 1
Plan dla wariantu I (likwidacja przejazdu w ul. Polnej i budowa drogi dojazdowej pomiędzy działkami nr 81 oraz 83/1)

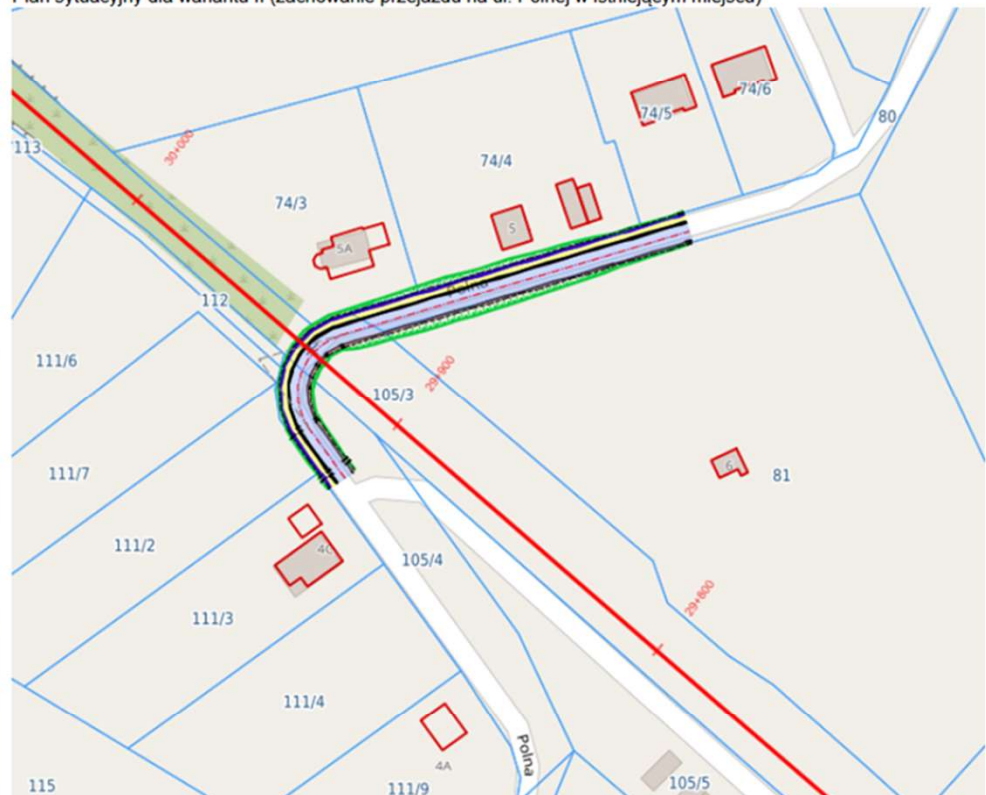


Załącznik nr 5
Plan sytuacyjny dla wariantu III (likwidacja przejazdu w ul. Polnej i budowa drogi równoległej do torów)

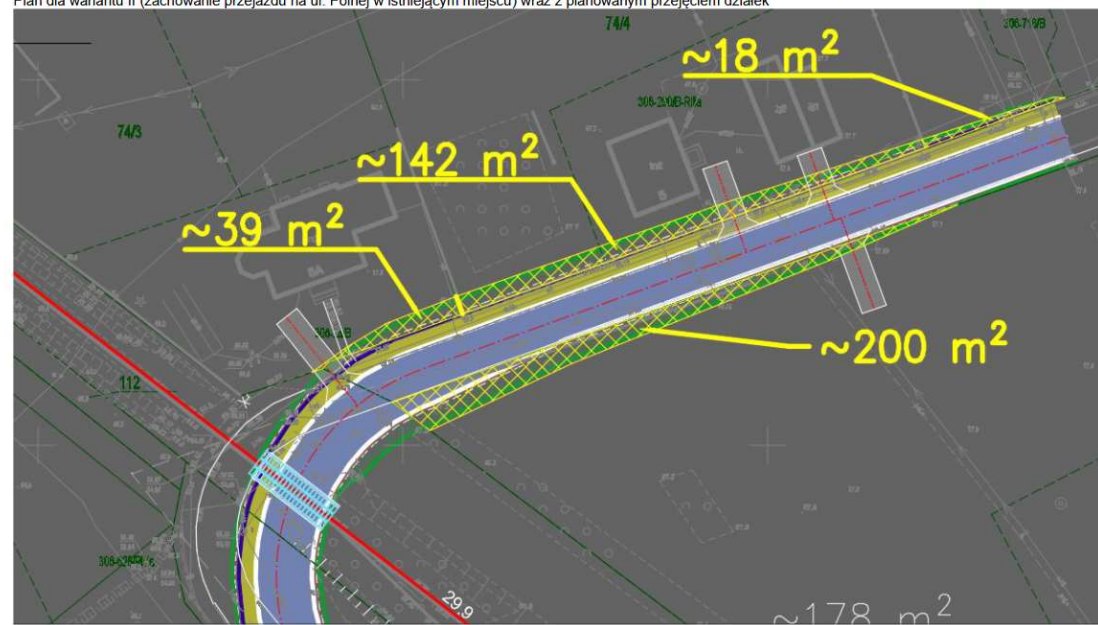


WARIANT WYBIERANY PRZEZ MIESZKAŃCÓW

Załącznik nr 2
Plan sytuacyjny dla wariantu II (zachowanie przejazdu na ul. Polnej w istniejącym miejscu)



Załącznik nr 4
Plan dla wariantu II (zachowanie przejazdu na ul. Polnej w istniejącym miejscu) wraz z planowanym przejściem działek



SZCZEGÓŁOWY HARMONOGRAM PROJEKTU

04.2025	Przekazanie pierwszej wersji dwuwariantowej Koncepcji Programowo- Przestrzennej
12.2025	Przekazanie Projektu Budowlanego
01.2026	Złożenie wniosku o wydanie decyzji środowiskowej
01.2027	Złożenie wniosku o Ustalenie Lokalizacji Linii Kolejowej
04.2027	Ogłoszenie postępowania na roboty budowlane
04.2027	Złożenie wniosku o pozwolenie na budowę
12.2027	Podpisanie umowy z wykonawcą prac budowlanych

FINANSOWANIE ZMIAN PROJEKTOWYCH

- Oszczędności uzyskane na obiektach inżynieryjnych, likwidacji przejazdów kolejowo- drogowych;
- poszukiwanie źródła finansowania wykonania elektryfikacji linii.





REMONT ODCINKA LINII
KOLEJOWEJ NR 363
MIĘDZYCHÓD - SKWIERZYNA

PROJEKT LUBUSKI

DZIĘKUJĘ ZA UWAGĘ !!



Inspektor Tomasz Tomala